

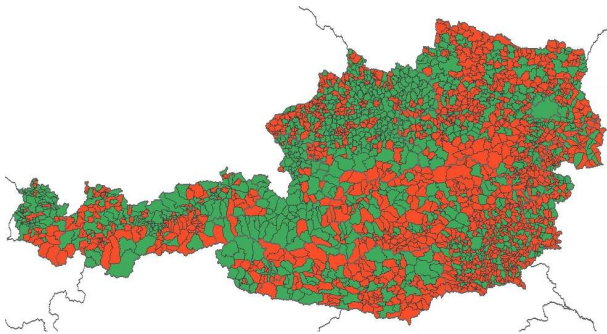
Bibliotheken im System

Überblick über das Bibliothekswesen
in Österreich

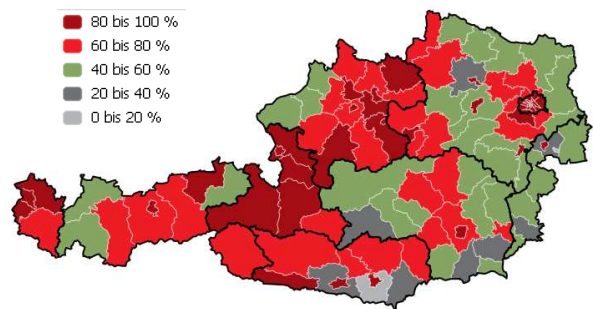
Österreichische Bibliotheksstatistik

Bundesland	Anzahl	Medien	BenutzerInnen	Entlehnungen
Burgenland	75	367.258	12.687	202.825
Kärnten	64	602.604	29.210	600.843
Niederösterreich	257	1.615.413	118.036	1.920.650
Oberösterreich	322	2.014.883	151.626	4.085.995
Salzburg	121	840.031	79.921	2.310.991
Steiermark	227	1.482.010	115.222	2.423.415
Tirol	182	1.066.506	91.217	1.787.187
Vorarlberg	94	957.920	68.481	2.543.584
Wien	107	1.973.448	200.982	6.187.222
Summe Österreich	1.449	10.920.073	867.382	22.062.712

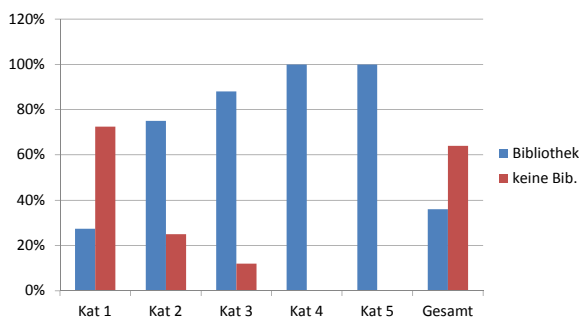
Österreichkarte



Büchereilandkarte - Versorgung



Aufteilung nach Ortsgröße (Stmk)



Zentrale Dienste

- Rechtliche Absicherung (Bibliothekstantieme)
- Ausbildung, Fortbildung
- Beratung, Information
- (Fach-)Publikationen
- Bibliotheksstatistik
- Förderungen
- Technische Ausstattung (Software, Mail, ...)

Österreichweite Institutionen

- Büchereiverband Österreichs
www.bvoe.at
 - Österreichisches Bibliothekswerk
www.biblio.at
 - Büchereiservice des ÖGB-Verlags
www.buecherei.at
- Großteils finanziert von Bundeskanzleramt
➤ Services an Mitgliedschaften gebunden

Schwerpunkte, Aktionen des BVÖ

- Ausbildung und Fortbildungen (z.B. Leseakademie)
- Österreichische Büchereistatistik (Jahresmeldungs-Datenbank)
- Lobbying (The right to E-Read)
- Leseförderungsaktionen (Leserstimmen, Buchstart)
- Österreich liest
- Internetservices (Website, E-Mail, Bibliotheken online)
- Förderung (Software, Medien, Medienboxen)
- ÖSÖB (Systematik)
- Büchereiperspektiven

Schwerpunkte Bibliothekswerk

- Bibliotheksnachrichten (bn)
- Rezensionen online
- Katalogisate online
- Lebensspuren
- Buchstart
- Lesemotive / Lesemotivationen

Zielstandards des Bundes

Zielstandards BUNDESKANZLERAMT ÖSTERREICH							
Ortsgröße / Einwohner	Medien	Erneuerung	Raum	Öffnungszeiten	PC, Internet, Audio	Personalstelle	Fortbildung/ Vollzeit-Äquivalent
< 2.500	mindestens 3500	10%	mindestens 75 m ²	8 Stunden an mind. 3 Tagen	mindestens 1 Arbeitsplatz	ausgebildete/r Bücherleiter/in	40 Stunden / Jahr
2.500 < 5.000	2 / EW	10%	30 m ² / 1.000 Einw.	12 Stunden an mind. 3 Tagen	1 Arbeitsplatz / 3.000 Einwohner	0,3 / Tsd. Einw.	40 Stunden / Jahr
Bezirkshauptstädte & 5.000 bis 10.000	2 / EW	10%	30 m ² / 1.000 Einw.	20 Stunden an mind. 4 Tagen	1 Arbeitsplatz / 3.000 Einwohner	0,3 / Tsd. Einw.	40 Stunden / Jahr
10.000 bis 50.000	1 bis 2 / EW	10%	30 m ² / 1.000 Einw.	32 Stunden an mind. 5 Tagen	1 Arbeitsplatz / 3.000 Einwohner	0,3 / Tsd. Einw.	40 Stunden / Jahr
> 50.000	1 bis 2 / EW	10%	30 m ² / 1.000 Einw.	45 Stunden an mind. 6 Tagen	1 Arbeitsplatz / 3.000 Einwohner	0,3 / Tsd. Einw.	40 Stunden / Jahr

Regionale Stellen

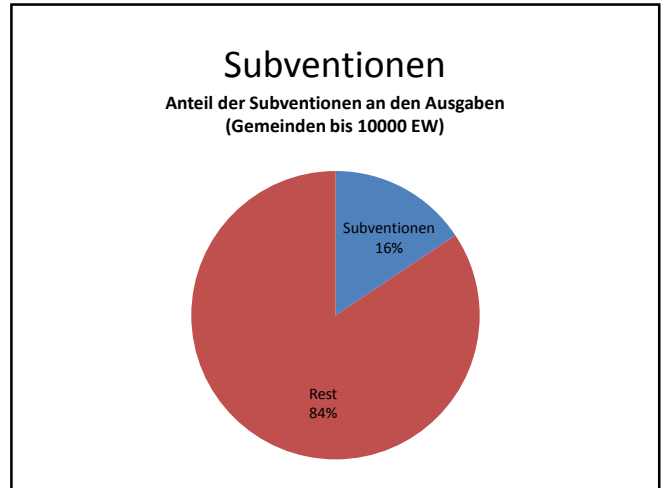
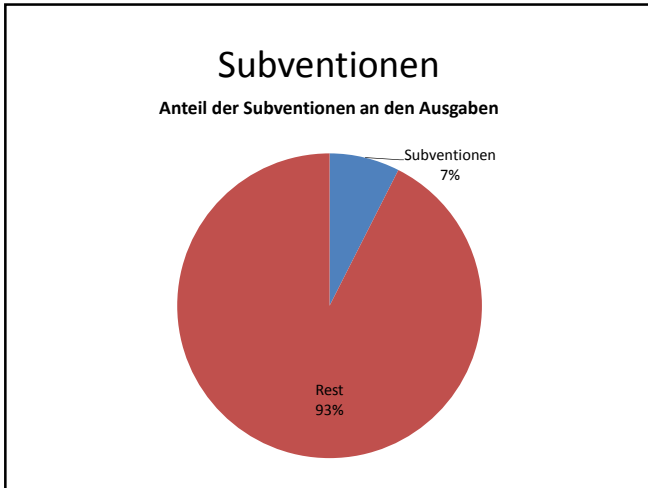
- Fachstellen des Landes
- Fachstellen der Diözesen
- Landesverbände / Interessenvertretungen



Subventionen



© scapifre



Einkauf und Leistung

Bundesland	Ausgaben/EW	Ankauf/EW	Ben/EW	Medien/EW
Burgenland	2,22 €	0,44 €	4,4%	0,7
Kärnten	3,49 €	0,47 €	5,3%	1,1
Niederösterreich	3,70 €	0,54 €	7,3%	1,2
Oberösterreich	6,62 €	1,22 €	10,7%	2,9
Salzburg	10,10 €	1,66 €	15,0%	4,3
Steiermark	6,20 €	0,84 €	9,5%	2,0
Tirol	4,43 €	1,13 €	12,7%	2,5
Vorarlberg	9,52 €	2,40 €	18,4%	6,8
Wien	12,61 €	1,25 €	11,5%	3,6
Summe Österreich	7,04 €	1,04 €	10,3%	2,6

- ### Subventionsgeber
- BMUKK
 - BVÖ
 - Länder
 - Projektbezogene Subventionen
z.B.: <http://www.politischebildung.at/>
 - Gemeinden

BÜCHERFÖRDERUNG NEU		bm:ukk Bundesministerium für Unterricht, Kunst und Kultur	
Förderungsrichtlinien / Strukturverbesserungsanreize			
Kategorie	Ortsgröße / EW	Ausbildung	Umsatz Öffnungszeiten Medien Erneuerung
1	< 2.500	Leitung und Personal mit bibliothekarischer Fachausbildung für das Öffentl. Büchereiwesen	1 8 Stunden an mind. 2 Tagen mindestens 3.500 7,5 %
2	2.500 < 5.000	Leitung und Personal mit bibliothekarischer Fachausbildung für das Öffentl. Büchereiwesen	1,2 9 Stunden an mind. 2 Tagen 1,5 / EW 7,5 %
3	Bezirkshauptstädte & 5.000 bis 10.000	Leitung und Personal mit bibliothekarischer Fachausbildung für das Öffentl. Büchereiwesen	1,5 15 Stunden an mind. 3 Tagen 1 / EW 7,5 %
4	10.000 bis 50.000	Leitung und Personal mit bibliothekarischer Fachausbildung für das Öffentl. Büchereiwesen	2 24 Stunden an mind. 4 Tagen 0,75 / EW 7,5 %
5	> 50.000	Leitung und Personal mit bibliothekarischer Fachausbildung für das Öffentl. Büchereiwesen	3,5 33 Stunden an mind. 5 Tagen 0,75 / EW 7,5 %
Ziele: Qualifizierung der MitarbeiterInnen, Erhöhung der Zugänglichkeit, Qualitätssteigerung des Medienangebotes			
Erläuterung 1: Die Erfüllung der Kriterien "Ausbildung" und "Umsatz" ist unbedingt erforderlich, von den weiteren drei Kriterien "Öffnungszeiten", "Medien" und "Erneuerung" müssen zwei Kriterien erfüllt werden. Nachweis des finanziellen Beitrags des Trägers ist erforderlich.			
Erläuterung 2: Gibt es in einer Kommune nur eine Öffentliche Bücherei, muss sie in der entsprechenden Größenkategorie ansuchen. Gibt es neben der Öffentlichen Bücherei, die die Hauptverantwortung besitzt, weitere Öffentliche Büchereien in der Kommune, können diese in der Kategorie 1 ansuchen, falls sie die Förderungskriterien der eigenen Ortsgröße nicht erfüllen.			